

COMPRENDRE LA SCOLIOSE



La scoliose est une courbure anormale de la colonne vertébrale qui peut restreindre les mouvements et mener à d'autres problèmes médicaux graves.



La scoliose touche de

6 à 9 MILLIONS

de personnes aux
États-Unis

85% 
des cas de scoliose n'ont
PAS DE CAUSE CONNUE

SIGNES POSSIBLES DE LA SCOLIOSE :

Épaules et hanches
inégaies

Le corps ou la tête
s'incline d'un côté

Les côtes font saillie
d'un côté



Les enfants
devraient faire
l'objet

**d'EXAMENS
PRÉCOCS DE
LA COLONNE
VERTÉBRALE**

surtout
entre
10 et 15 ans



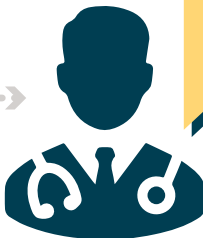
Elle survient souvent pendant
des périodes de
**CROISSANCE
RAPIDE**



La scoliose peut
ÊTRE HÉRÉDITAIRE



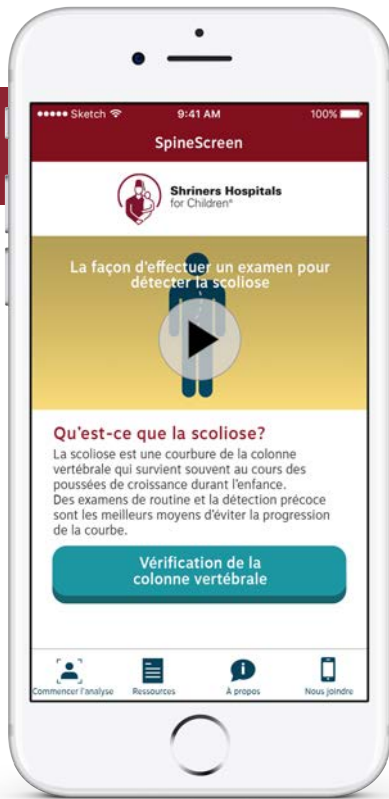
Les traitements peuvent
varier, mais le
**DÉPISTAGE
PRÉCOCE**
est la clé



Shriners Hospitals
for Children®

Pour de plus amples renseignements, consultez le :
hopitauxshrinerspourenfants.org/scoliose

PRÉSENTATION



Une nouvelle application mise au point par les spécialistes orthopédiques des Hôpitaux Shriners pour enfants.

Téléchargement gratuit sur App Store ou Google Play.



Shriners Hospitals
for Children®

Avec l'application, vous pourrez :

- Effectuer un examen préliminaire de la colonne vertébrale de votre enfant à la maison.
- Planifier des rappels pour les examens annuels.
- Apprendre à connaître les signes de la scoliose et les options de traitement offertes.